



Pall Corporation

Acro® 最终过滤器



Pall Ink Jet Team



Filtration. Separation. Solution.SM

IJ 1796 (CHN)



高性能过滤器，保护打印头不受杂质影响，优化打印机性能

Pall® Acro Last Chance Filter (LCF, 最终过滤器) 是独立型过滤器组件，用于数字打印系统过滤。这种系列过滤器可与颇尔大型囊式过滤器在大型数字打印系统中联合使用，或作为较小的打印应用的独立过滤器。此外还提供实验室规模的过滤器，用于试验新墨水配方和进行打印试验。

此过滤器采用 Pall HDC® II 或 Rigimesh® 滤材。Pall HDC II 是采用连续渐变孔径结构的全聚丙烯滤材。这种滤材可提供优异的流量、更长的使用寿命和出色的凝胶截留能力。Pall Rigimesh 滤材采用了机织烧结不锈钢结构，对于广泛的墨水化学成分具备优良的化学兼容性。有关这些滤材的详细信息，请参照 Pall 文献 HDC700 和 GDS110。

主要特点

- 用于数字打印机的经济型紧凑型过滤器
- 为了实现快捷的过滤器更换而专门选择的连接方式
- 可提供三种规格用于广泛的应用
- 过滤器壳体材料可实现最优化的紫外线防护
- 滤材选择可实现喷墨打印系统的最高性能
- 可与 Pall 囊式过滤器联合工作或独立使用

特性

- Pall Acro 25 LCF 采用颇尔公司的先进冲洗过滤技术制造
- Pall Acro 25 LCF 和 Pall Acro 37 LCF 采用防紫外线壳体材料
- 低内部墨水滞留量
- 经济型结构
- 所有规格均采用全聚丙烯结构
- 进出口均采用兼容 Luer Lock (螺纹式接口) 和压缩接口
- 不含粘结剂、胶和铸模释放成份

优点

- 紧凑设计的大有效过滤面积
- 穿过滤器组件的紫外线极少 (< 0.02%)
- 最少的墨水要求
- 较小的初始开发成本和维护成本
- 对于广泛的喷墨墨水具有出色的化学兼容性
- 绝对可靠的密封技术确保进出口连接性能
- 低溶出物

益处

- 可处理广泛的流量要求，防止打印头堵塞
- 有助于防止紫外线敏感材料的固化
- 加快墨水系统启动循环
- 最小的成本，性能显著提高
- 优秀的设计，可普遍适用于多种打印机系列
- 最小的泄漏可能性和快捷的过滤器更换
- 优良的化学兼容性和经济性配置



技术规格 – Pall Acro 25 最终过滤器

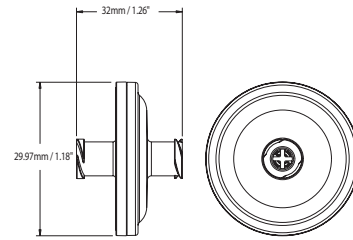
结构材料

外壳	TiO ₂ 填充聚丙烯
滤材	聚丙烯
有效过滤面积	3.9 cm ²

操作条件 ⁽¹⁾

最大允许压力	75 psig @ 68°F
	5.2 barg @ 20°C

外形尺寸



技术规格 – Pall Acro 37 最终过滤器

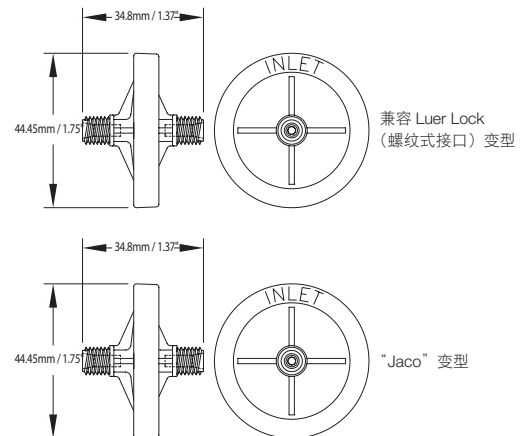
结构材料

外壳	TiO ₂ 填充聚丙烯
滤材	聚丙烯或 300 系列不锈钢
有效过滤面积	7.5 cm ²

操作条件 ⁽¹⁾

最大允许压力	30 psig @ 68°F
	2.1 barg @ 20°C

外形尺寸



技术规格 – Pall Acro 50 过滤器

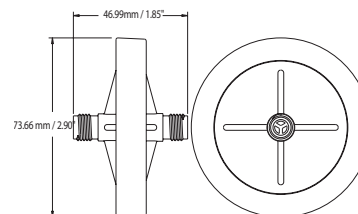
结构材料

外壳	聚丙烯
滤材	聚丙烯
有效过滤面积	19.6 cm ²

操作条件 ⁽¹⁾

最大允许压力	30 psig @ 68°F
	2.1 barg @ 20°C

外形尺寸



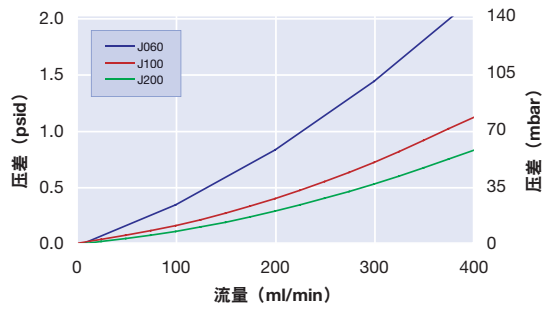
⁽¹⁾ 流体不得造成过滤器或结构材料变软、膨胀以及产生不良影响。



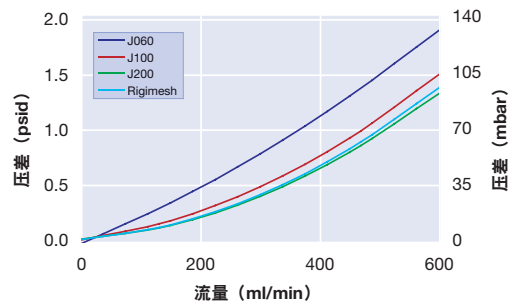
技术规格

流量 - 压差特征曲线

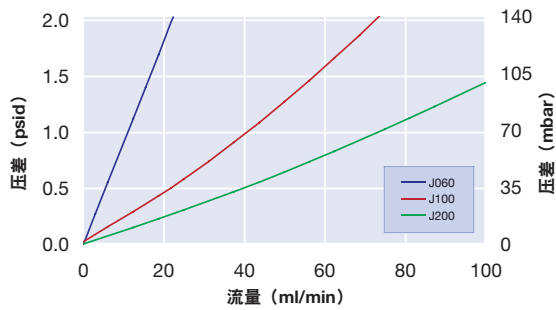
Acro 25 的流量 - 压差 @1cps



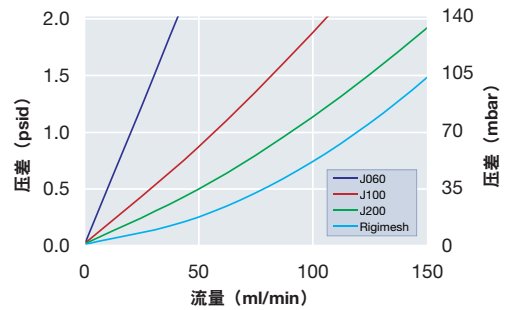
Acro 37 的流量 - 压差 @1cps



Acro 25 的流量 - 压差 @10cps



Acro 37 的流量 - 压差 @10cps

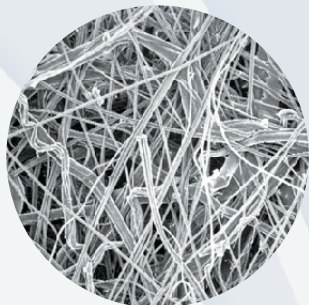


滤材选择

目前提供两种 Pall 滤材选择：

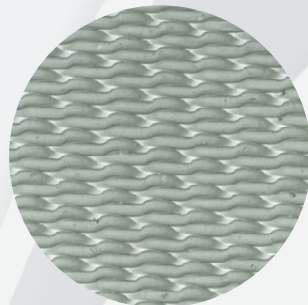
Pall HDC II 滤材

- 连续渐变孔径结构的全聚丙烯滤材
- 适用于紫外线固化墨水，厚型滤材结构具有出色的凝胶截留能力
- 提供三种 β 级滤除效率



Pall Rigimesh 滤材

- 300 系列不锈钢滤材对墨水具有出色的兼容性
- 加强型烧结机织网孔结构
- 高孔隙率实现极低的压力损失





订货信息

(本指南仅说明产品的型号结构。关于可选规格，欢迎垂询颇尔公司)

LCF-10000 系列过滤器

说明：采用不透明聚丙烯壳体的 **Pall Acro 25** 最终过滤器。
包装为每包 50 只。

产品编号	滤材	接口
LCF-11100	HDC II - 6μm	兼容 Luer Lock (螺纹式接口) 的内螺纹
LCF-12100	HDC II - 10μm	兼容 Luer Lock (螺纹式接口) 的内螺纹
LCF-13100	HDC II - 20μm	兼容 Luer Lock (螺纹式接口) 的内螺纹

LCF-20000 系列过滤器

说明：采用不透明聚丙烯壳体的 **Pall Acro 37** 最终过滤器。
包装为每包 50 只。

产品编号	滤材	接口
LCF-21100	HDC II - 6μm	兼容 Luer Lock (螺纹式接口) 的内螺纹
LCF-22100	HDC II - 10μm	兼容 Luer Lock (螺纹式接口) 的内螺纹
LCF-23100	HDC II - 20μm	兼容 Luer Lock (螺纹式接口) 的内螺纹
LCF-24100	Rigimesh-18μm	兼容 Luer Lock (螺纹式接口) 的内螺纹
LCF-21200	HDC II - 6μm	1/8 英寸“Jaco”接头
LCF-22200	HDC II - 10μm	1/8 英寸“Jaco”接头
LCF-23200	HDC II - 20μm	1/8 英寸“Jaco”接头
LCF-24200	Rigimesh-18μm	1/8 英寸“Jaco”接头

LCF-30000 系列过滤器

说明：采用不透明聚丙烯壳体的 **Pall Acro 50** 最终过滤器。
单独包装，每盒 18 只。

产品编号	滤材	接口
LCF-31300	HDC II - 6μm	1/4 英寸“Jaco”接头
LCF-32300	HDC II - 10μm	1/4 英寸“Jaco”接头
LCF-33300	HDC II - 20μm	1/4 英寸“Jaco”接头



Pall Corporation

颇尔过滤器(北京)有限公司

北京市经济技术开发区宏达南路 12 号
邮编 : 100176
电话 : (010) 6780 2266 6780 2288
传真 : (010) 6780 2238 6780 2329

上海办事处

上海市遵义路 100 号, 虹桥上海城 A 栋
1008-1014 室 邮编 : 200051
电话 : (021) 6237 1988
传真 : (021) 6237 2088

广州办事处

广州市滨江中路 308 号, 广州海运大厦 16 楼
K 室 邮编 : 510220
电话 : (020) 8410 2211
传真 : (020) 8410 2033

深圳办事处

深圳市福田区甜面花园 3 栋 7A
邮编 : 518024
电话 : (0755) 8301 7485
传真 : (0755) 8395 2821

Filtration. Separation. Solution.SM