

Nuevo: Serie F310

Filtros de presión media Versalon™

Características

- Caudales de hasta 120 l/min (32 gpm EE.UU.)
- Presiones de hasta 70 bar (1015 psi)
- Tamaño de conexión 1"
- Filtración de fuera hacia dentro del elemento filtrante

Notas y especificaciones Carcasa de filtración

- **Presión máxima de trabajo tolerable:**
70 bar (1015 psi)
- **Presión de Fatiga**
0 - 40 bar (580 psi) según la norma NFPA T2.6.1 R2-2001 CAT C/90, verificada mediante el estudio a 0 - 46,5 bar (675 psi)
- **Compatibilidad de fluidos**
Compatible con todos los aceites derivados del petróleo, mezclas agua-glicol, emulsiones de agua-aceite y la mayoría de líquidos sintéticos hidráulicos y de lubricación
- **Rango de temperatura**
Juntas de fluorocarbono
-29 °C a 120 °C (-20 °F a 250 °F)
50°C (122°F) máximo en HWCF o líquidos con mezclas de agua-glicol
- **Configuración de la válvula de by-pass**
Opción "B" - 3,4 ± 0,3 bard (50 ± 4 psid)
Opción "G" - 4,5 ± 0,5 bard (65 ± 7 psid)
- **Configuración de la presión del indicador:**
2,4 ± 0,3 bard (35 ± 4 psid) para la opción "B"
3,4 ± 0,5 bard (50 ± 7 psid) para la opción "G"
- **Materiales de construcción**
Cabeza: Hierro SG
Cubeta: Aluminio

Elemento filtrante

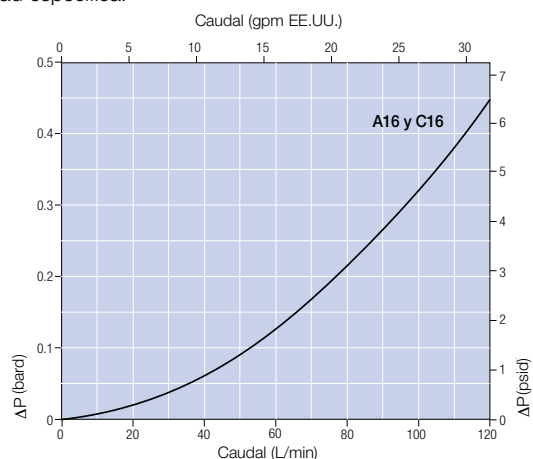
- **Presión de rotura del elemento filtrante:**
10 bar (145 psi)
- **Construcción del elemento filtrante:** fibras inorgánicas impregnadas y unidas con resinas formuladas específicamente. Tapas de poliamida. Núcleo de acero al carbono protegido de la corrosión.



Carcasas de filtración de la serie F310

Información acerca de la pérdida de carga

Pérdida de carga de la carcasa utilizando un líquido con GE de 0,9.
La pérdida de carga de la carcasa es directamente proporcional a la gravedad específica.



Elementos filtrantes de la serie HCG300: bard/1000 l/min (psid/gpm EE.UU.)

Código de longitud	KN	KS	KD	KT
04	5,35 (0,29)	3,48 (0,19)	2,68 (0,15)	2,43 (0,13)
08	2,75 (0,15)	1,83 (0,10)	1,41 (0,08)	1,26 (0,07)

Multiplicar el caudal real por el factor de la tabla superior para determinar la pérdida de presión con un fluido a 32 cSt (150 SUS), con GE de 0,9. Para otros fluidos, corregir multiplicando la nueva viscosidad en cSt/32 (SUS/150) x nueva GE/0,9. Nota: los factores son aplicables por cada 1000 l/min y por cada 1 gpm EE.UU.

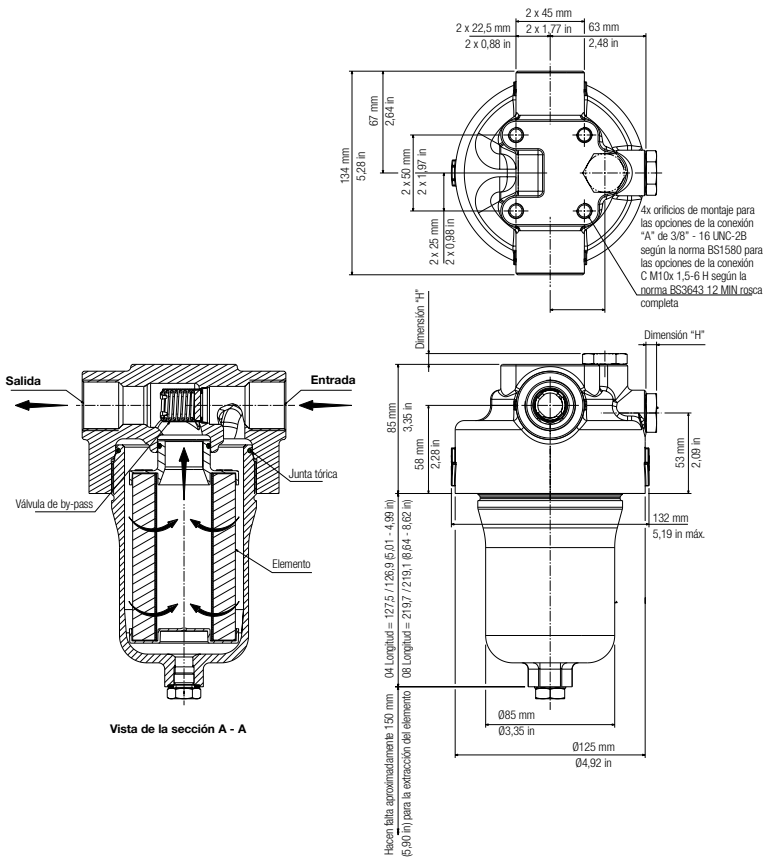
Ejemplo de cálculo de ΔP

Serie F310 con carcasa de 4" de longitud y conexiones C16 utilizando el medio de grado KN. Condiciones de funcionamiento: caudal de 100 l/min utilizando un fluido hidráulico de 20 cSt y gravedad específica (GE) de 1,2.

ΔP total del filtro

$$\begin{aligned}
 &= \Delta P \text{ de la carcasa} + \Delta P \text{ del elemento} \\
 &= (0,32 \times 1,2/0,9) \text{ bard (carcasa)} + ((100 \times 5,35/1000) \times 20/32 \times 1,2/0,9) \text{ bard (elemento)} \\
 &= 0,427 \text{ bard (carcasa)} + 0,445 \text{ bard (elemento)} \\
 &= \mathbf{0,873 \text{ bard (12,7 psid)}}
 \end{aligned}$$

Planos dimensionales



Información para realizar pedidos

Ref. de la carcasa:

HZF310 16 1X160

Tabla 1 Tabla 2 Tabla 3 Tabla 4 Tabla 5

Ref. del elemento: HCG300F Z

Tabla 2 Tabla 3

Ref. de la junta: G300SKZ

Tabla 1: Opciones de estilo de conexión de la carcasa

Código	Estilo de conexión
A	Junta tórica según la norma SAE J1926
C	Roscas BSP según la norma ISO228

Tabla 2: Opciones del Elemento Filtrante

Código	$\beta_{x(c)} \geq 1000$ Basado en la norma ISO 16889
KN	7
KS	12
KD	19
KT	22

Tabla 3: Longitudes disponibles

Código de la carcasa	Código del elemento	Longitud "L"
R	4	127 mm (5,00 in)
S	8	219 mm (8,62 in)

* Longitud nominal

Tabla 4: Opciones de válvula

Código	Opción
B	3,4 ± 0,3 bard (50 psid)
G	4,5 ± 0,5 bard (65 psid)

Tabla 5: Opciones del Indicador de Presión Diferencial

Código	Indicador	Dimensión de "H"
0	Conexión del indicador no mecanizada	-
1	Conexión mecanizada con tapón de plástico Se debe instalar el indicador antes de la puesta en marcha Sólo está disponible para los distribuidores	-
B	Purgue el tapón y colóquelo en lugar del indicador	16
C	Interruptor eléctrico: normalmente cerrado, reinicio automático Conexión: Deutsch DT042P	74
D	Indicador visual, la ventana cambia de blanco a rojo cuando hay una indicación. Reinicio automático	36
U	Interruptor eléctrico Normalmente cerrado, reinicio automático Conexión: conector temporizador junior AMP	67



25 Harbor Park Drive
Port Washington, NY 11050
+1 516 484 3600 Teléfono
+1 800 289 7255 teléfono gratuito
en EE. UU.

Madrid -España
+34 (0)91 667 9812 Teléfono
+34 (0)91 667 9837 Fax

Filtration. Separation. Solution.SM



Visítenos en la web a través de la dirección www.pall.com

Pall Corporation tiene oficinas y plantas en todo el mundo. Si desea obtener más información acerca de los representantes de Pall disponibles en su zona, acceda a la dirección www.pall.com/contact

Debido a los desarrollos tecnológicos relacionados con los productos, sistemas y/o servicios descritos en este documento, los datos y procedimientos están sujetos a cambios sin notificación previa. Por favor, consulte a su representante de Pall o visite www.pall.com para verificar que esta información sigue siendo válida.

© Copyright 2013, Pall Corporation. Versalon, Pall and son marcas comerciales de Pall Corporation. ® indica una marca comercial registrada en EE. UU. Better Lives. Better Planet y Filtration. Separation. Solution.SM son marcas de servicio de Pall Corporation.