

Nuovo: serie G210

Filtri Versalon™ per alta pressione

Caratteristiche

- Portate fino a 50 L/min (13 US gpm)
- Pressioni fino a 250 bar (3625 psi)
- Connessioni da 1/2", 5/8" e M22
- Flusso esterno - interno

Specifiche tecniche Contenitore

- **Limiti massimi di pressione d'esercizio consentiti:**
250 bar (3625 psi)
- **Pressione nominale a fatica**
0-240 bar conforme a NFPA T2.06.01R2-2001 CAT C/90/* (1 milione di cicli), verificato tramite test a 0-280 bar per 1 milione di cicli. Per applicazioni con pressioni superiori e un numero di cicli inferiore, contattare Pall
- **Compatibilità con i fluidi:**
Compatibile con tutti i fluidi a base petrolio, miscele acqua e glicole ed emulsioni acqua e olio, oltre alla maggior parte dei fluidi lubrificanti e idraulici sintetici
- **Campi di temperatura:**
Tenute in fluorocarbonio:
-29 °C - 120 °C
max 50°C in fluidi HWCF o in soluzioni acqua-glicole
- **Impostazioni valvola di by-pass:**
4,5 ± 0,5 bard (65 ± 7 psid)
- **Taratura indicatore di pressione differenziale:**
3,4 ± 0,4 bard (50 ± 6 psid)
- **Materiali di costruzione:**
Testa: ghisa sferoidale
Campana: acciaio al carbonio

Elemento filtrante

- **Pressione di scoppio elemento filtrante**
10 bard (145 psid)
- **Materiali impiegati nell'elemento filtrante:** fibre inorganiche impregnate e legate con resine speciali. Tappi laterali in poliammide. Anima in acciaio al carbonio protetta dalla corrosione.

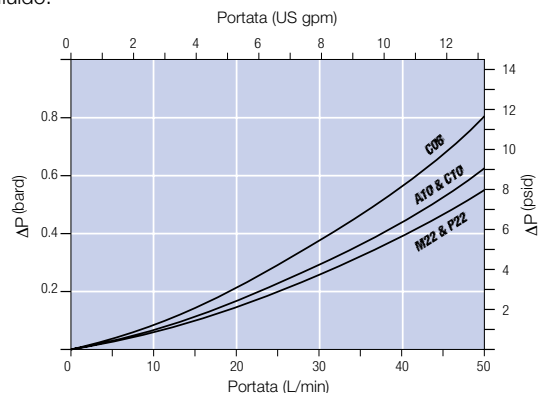


Contenitore serie G210

Perdite di carico

Perdita di carico nel contenitore con fluido avente peso specifico 0,9

La perdita di carico è direttamente proporzionale al peso specifico del fluido.



Elementi filtranti HCG200 – bard/1000 L/min (psid/US gpm)

Codice lunghezza	KN	KS	KD	KT
04	9,35 (0,51)	6,41 (0,35)	4,94 (0,27)	3,92 (0,21)
08	4,90 (0,27)	3,33 (0,18)	2,56 (0,14)	2,04 (0,11)

Per determinare la perdita di carico di un fluido con viscosità 32 cSt (150 SUS) e peso specifico 0,9, moltiplicare la portata effettiva per il relativo fattore riportato nella tabella in alto. Per fluidi con diversa viscosità e peso specifico, moltiplicare il valore ottenuto per la nuova viscosità in cSt/32 (SUS/150) e per il nuovo peso specifico/0,9. Nota: i fattori sono riferiti ad una portata di 1000 l/min e a 1 gpm US.

Esempio di calcolo ΔP

Contenitore serie G210 lunghezza 8", connessioni P22 e setto filtrante di grado KN. Condizioni operative: portata 50 L/min (13 US gpm) con fluido idraulico di 45 cSt e peso specifico (S.G.) 1,2.

ΔP Filtro Totale

$$\begin{aligned}
 &= \Delta P_{\text{contenitore}} + \Delta P_{\text{elemento}} \\
 &= (0,55 \times 1,2/0,9) \text{ bard (contenitore)} + ((50 \times 4,9/1000) \times 45/32 \times 1,2/0,9) \text{ bard (elemento)} \\
 &= 0,73 \text{ bard (contenitore)} + 0,46 \text{ bard (elemento)} \\
 &= \mathbf{1,19 \text{ bard (17,3 psid)}}
 \end{aligned}$$

Dimensioni

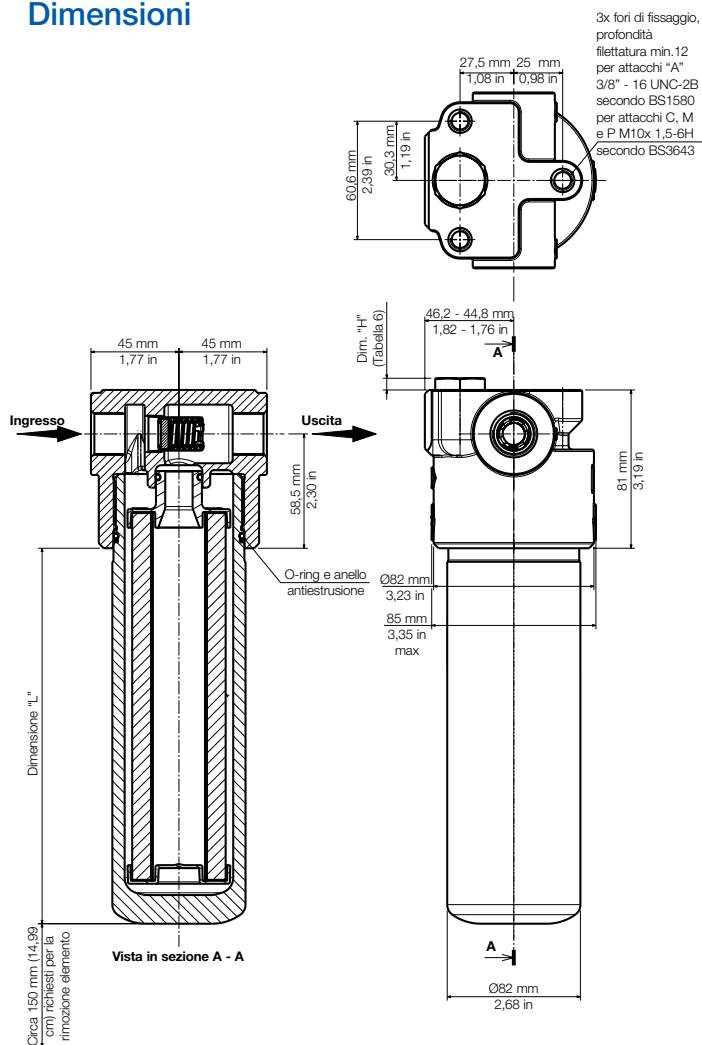


Tabella 1: Opzioni connessioni contenitore

Codice	Stile connessione
A	Filettature diritte e manicotto con O-ring secondo SAE J1926
M	Filettature metriche secondo BS3643
C	Filettatura BSP conforme a ISO228
P	Filettature metriche e O-ring secondo ISO6149

Tabella 2: Tipi di connessioni e dimensioni

Codice	Dimensione connessione	Stili disponibili
08	Nominale 1/2"	'C'
10	Nominale 5/8"	'A' & 'C'
22	M22x1,5-6H THD	'M' & 'P'

Tabella 3: Elemento filtrante

Codice	$\beta_{X(c)} \geq 1000$ secondo ISO 16889
KN	7
KS	12
KD	19
KT	22

Tabella 4: Opzioni di lunghezza

Codice contenitore	Codice elemento	Dim. "L"*
R	4	100,2 mm (3,95 in)
S	8	192,9 mm (7,59 in)

* Lunghezza nominale

Tabella 5: Opzioni indicatore di pressione differenziale

Codice	Indicatore	Dim. "H"
0	Attacco indicatore non lavorato	-
1	Attacco lavorato con tappo di chiusura in plastica L'indicatore deve essere montato prima della messa in funzione	-
B	Disponibile solo per i distributori	16
C	Tappo di sfiato e guarnizione al posto dell'indicatore Interruttore elettrico - contatto normalmente chiuso, reset automatico Raccordo: Deutsch DT042P	74
D	Indicatore visivo: la finestra passa da bianco a rosso. Reset automatico	36
U	Indicatore elettrico Normalmente chiuso, reset automatico Raccordo: Connettore timer Junior AMP	67

Informazioni per l'ordinazione

Codice contenitore:

HZG210     G  X160

Codice elemento: HCG200F   Z

Codice kit di guarnizioni: G200SKZ




25 Harbor Park Drive
Port Washington, NY 11050
+1 516 484 3600 telefono
+1 800 289 7255 numero verde
Stati Uniti
Buccinasco - Italia
+39 02 488870.1 telefono
+39 02 4880014 fax
industrialeu@pall.com

Visitate il nostro sito Web www.pall.com



Pall Corporation ha sedi e stabilimenti in tutto il mondo. Per informazioni sui rappresentanti Pall nella vostra area, visitate il sito Web di Pall all'indirizzo www.pall.com/contact

Per esigenze di sviluppo tecnologico dei prodotti, dei sistemi e/o dei servizi descritti nel presente documento, i dati e le procedure sono soggetti a modifiche senza preavviso. Per verificare se le informazioni fornite sono tuttora valide, consultate il vostro rappresentante Pall o visitate il sito Web www.pall.com.

© Copyright 2013, Pall Corporation. Versalon, Pall e  sono marchi di fabbrica di Pall Corporation.
® contraddistingue un marchio registrato negli Stati Uniti. Better Lives. Better Planet and Filtration.
Separation. Solution.SM sono marchi di servizio di Pall Corporation.