

Nuovo: Serie PCCM Cabinet per analisi pulizia dei componenti

Il cabinet per analisi pulizia componenti PCCM è l'apparecchiatura autonoma più recente di Pall che permette di mettere in atto le migliori procedure per l'estrazione e la raccolta del contaminante solido su una membrana di analisi.

Senza una validazione di pulizia standard ripetibile, i produttori e i fornitori non sono in grado di soddisfare le norme industriali ISO

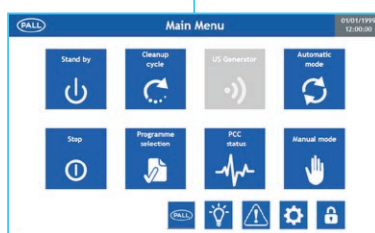
- Garantisce un processo ripetibile più automatizzato per il controllo della pulizia dei componenti
- Raggiungimento del valore di bianco* in tempi molto più rapidi (fino al 50% in meno).
- Ridotta possibilità di errore umano
- Il flusso di aria laminare completamente filtrato con filtro HEPA elimina la contaminazione proveniente dall'ambiente esterno
- Il campione di prova creato è una rappresentazione fedele della contaminazione dei componenti
- Disponibile in una versione con dimensioni adatte a laboratori standard o in versione per ambienti più grandi per esaminare componenti sia piccoli che voluminosi secondo le procedure ISO 18413, ISO16232 e VDA 19.

*valore relativo di pulizia raggiunto nel tempo, come specificato dal cliente

Caratteristiche

- Flusso di aria laminare con filtro HEPA da 0,3 µm ottenere un ambiente a pulizia controllata (Classe 5 secondo ISO 14644-1)
- Sistema di lavaggio pareti rapido, efficace e automatico
- Interfaccia uomo-macchina facile da utilizzare con touch screen a colori
- Possibilità di accedere ad ogni zona dell'area di lavoro per le operazioni di manutenzione
- Circuiti pressurizzati di distribuzione e riciclo del solvente
- Possibilità di eseguire prove di simulazione
- Vapore del solvente estratto mediante ventola di aspirazione
- Sono necessari soltanto l'alimentazione elettrica e il condotto di scarico dell'aria in uscita

Pannello di controllo con touch screen intuitivo



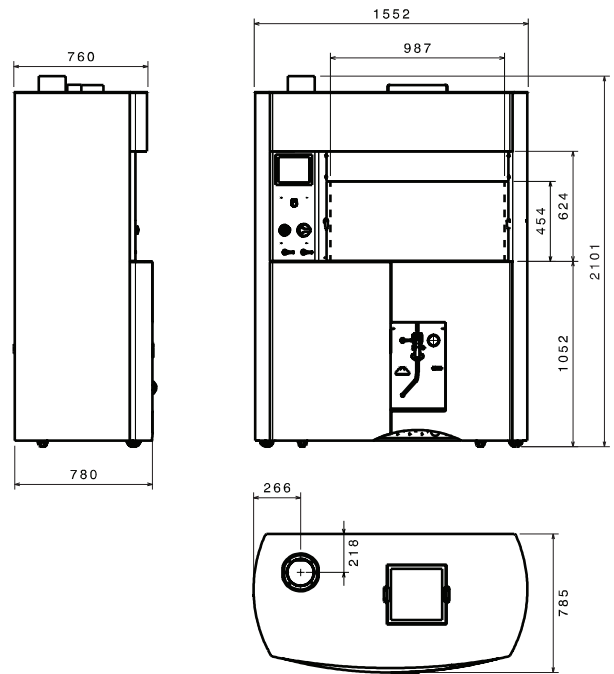
Pall PCCM



Corpo di estrazione in acciaio inossidabile con finitura a specchio superiore (Ra = 0,02 µm max)

Informazioni tecniche

Dimensioni d'ingombro: (L X P X A)	1552 x 785 x 2101 mm (61,1 x 31,7 x 82,7 pollici)
Area di lavoro: (L x P x A)	987 x 549 x 630 mm (38,9 x 21,6 x 24,8 pollici)
Peso:	495 kg (1091 lb)
Materiali:	Corpo: finitura a specchio superiore 304 L acciaio inossidabile Struttura: vedere l'opzione
Alimentazione:	230 V – 60 Hz, monofase
PLC:	Proface / Siemens (opzione)
Consumo energetico:	1,3 kW (senza US)
Serbatoio (solvente):	40 L max (10,6 USg)
Portata di risciacquo: (Regolabile)	12 L/min max. (3,17 USgpm) Lavaggio pareti / Penna solvente regolabili
Pressione di risciacquo:	4,5 bar max (58 psi)



I cabinet serie PCCM sono conformi alla Direttiva Macchine Europea 2006/42/CE, alla Direttiva Bassa Tensione 2006/95/CE e alla Direttiva Compatibilità Elettromagnetica 2004/108/CE; sono, inoltre, pienamente conformi alle norme CE.

Informazioni per l'ordinazione

Cabinet per la pulizia Pall

PCCM

1

2

3

Tabella 1: Opzioni di interfaccia

Codice	Descrizione
P	PLC PROFACE - Touch screen 7"
S	PLC SIEMENS - Touch screen 7"

Tabella 2: Finitura

Codice	Descrizione
2P	Verniciatura a polveri
2S	Acciaio inossidabile

Tabella 3: Opzione a ultrasuoni

Codice	Descrizione
Omit	Nessun trasduttore ad ultrasuoni
US 400	Potenza impianto di agitazione a ultrasuoni da 400 W

Accessori

M

4

Tabella 4: Accessori

Codice	Descrizione
BG	Barre in acciaio inossidabile con griglia PEHG in PEHD
BFBMH	Barre inossidabili, vaschetta lucidata con supporto membrana integrato

Sono disponibili altre opzioni.

NCG047100 Membrane di analisi da 5 µm
Confezione da 100



Pall Corporation

Pall Machinery and Equipment

25 Harbor Park Drive
Port Washington, NY 11050
+1 516 484 3600 telefono
+1 800 289 7255 numero verde Stati Uniti

Buccinasco – Italia
+39 02 488870.1 Telefono
+39 02 4880014 Fax
industrialeu@pall.com



Visitate il nostro sito Web www.pall.com

Pall Corporation ha sedi e stabilimenti in tutto il mondo. Per informazioni sui rappresentanti Pall nella vostra area, visitate il sito Web di Pall all'indirizzo www.pall.com/contact

Per esigenze di sviluppo tecnologico dei prodotti, dei sistemi e/o dei servizi descritti nel presente documento, i dati e le procedure sono soggetti a modifiche senza preavviso. Per verificare se le informazioni fornite sono tuttora valide, consultate il vostro rappresentante Pall o visitate il sito Web www.pall.com.

© Copyright 2015, Pall Corporation. Pall and sono marchi di fabbrica di Pall Corporation.
© contraddistingue un marchio registrato negli Stati Uniti. Better Lives. Better Planet and
Filtration. Separation. Solution.SM sono marchi di servizio di Pall Corporation.