

## Nuovo: Serie PCCS Cabinet per analisi pulizia dei componenti

**Il cabinet per analisi pulizia dei componenti PCCS è l'apparecchiatura autonoma più recente di Pall che permette di mettere in atto le migliori procedure per l'estrazione e la raccolta del contaminante solido su una membrana di analisi..**

Senza una validazione di pulizia standard ripetibile, i produttori e i fornitori non sono in grado di soddisfare le norme industriali ISO

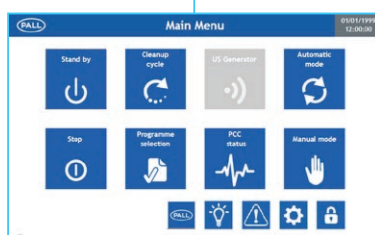
- Garantisce un processo ripetibile più automatizzato per il controllo della pulizia dei componenti
- Raggiungimento del valore di bianco\* in tempi molto più rapidi (fino al 50% in meno).
- Ridotta possibilità di errore umano
- Il flusso di aria laminare completamente filtrato con filtro HEPA elimina la contaminazione proveniente dall'ambiente esterno
- Il campione di prova creato è una rappresentazione fedele della contaminazione dei componenti
- Disponibile in una versione con dimensioni adatte a laboratori standard o in versione per ambienti più grandi per esaminare componenti sia piccoli che voluminosi secondo le procedure ISO 18413, ISO16232 e VDA 19.

\*valore relativo di pulizia raggiunto nel tempo, come specificato dal cliente

### Caratteristiche

- Flusso di aria laminare con filtro HEPA da 0,3 µm ottenere un ambiente a pulizia controllata (Classe 5 secondo ISO 14644-1)
- Sistema di lavaggio pareti rapido, efficace e automatico
- Interfaccia uomo-macchina facile da utilizzare con touch screen a colori
- Possibilità di accedere ad ogni zona dell'area di lavoro per le operazioni di manutenzione
- Circuiti pressurizzati di distribuzione e riciclo del solvente
- Possibilità di eseguire prove di simulazione
- Vapore del solvente estratto mediante ventola di aspirazione
- Sono necessari soltanto l'alimentazione elettrica e il condotto di scarico dell'aria in uscita

Pannello di controllo con touch screen intuitivo



PCCS Pall



Corpo di estrazione in acciaio inossidabile con finitura a specchio superiore (Ra = 0,02 µm max)

## Informazioni tecniche

Dimensioni d'ingombro: 1072 x 785 x 2101 mm  
(L X P X A)  
(42,2 x 30,9 x 82,7 pollici)

Area di lavoro: 507 x 460 x 710 mm  
(L X P X A)  
(20,0 x 18,1 x 28,0 pollici)

Peso: 410 kg (904 lb)

Materiali: Corpo: finitura a specchio superiore 304 L  
acciaio inossidabile  
Struttura: vedere l'opzione

Alimentazione: 230 V – 60 Hz, monofase

PLC: Proface / Siemens (opzione)

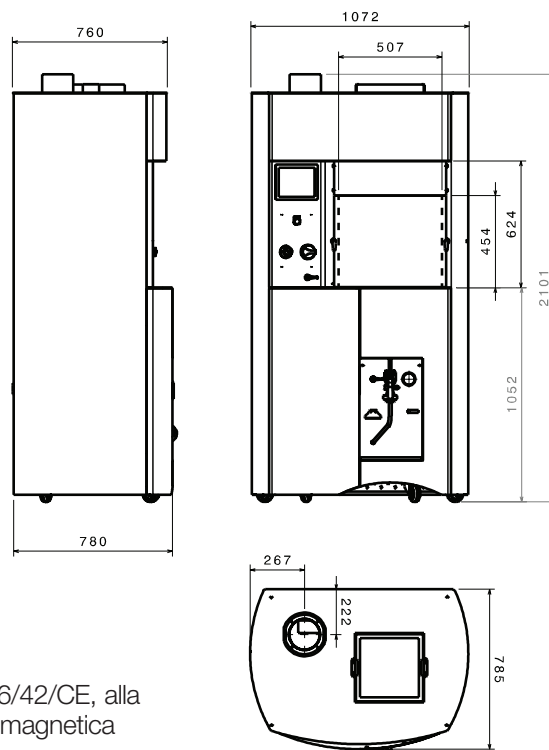
Consumo energetico: 1,3 kW (senza US)

Serbatoio (solvente): 30 L max (7,9 USg)

Portata di risciacquo: 12 L/min max.  
(regolabile) (3,17 USgpm) Lavaggio pareti /  
Penna solvente regolabili

Pressione di risciacquo: 4,5 bar max (58 psi)

I cabinet serie PCCS sono conformi alla Direttiva Macchine Europea 2006/42/CE, alla Direttiva Bassa Tensione 2006/95/CE e alla Direttiva Compatibilità Elettromagnetica 2004/108/CE; sono, inoltre, pienamente conformi alle norme CE.



## Informazioni per l'ordinazione

### Cabinet per la pulizia Pall

PCCS

1

2

3

#### Tabella 1: Opzioni di interfaccia

| Codice | Descrizione                   |
|--------|-------------------------------|
| P      | PLC PROFACE - Touch screen 7" |
| S      | PLC SIEMENS - Touch screen 7" |

#### Tabella 2: Finitura

| Codice | Descrizione            |
|--------|------------------------|
| 2P     | Verniciatura a polveri |
| 2S     | Acciaio inossidabile   |

#### Tabella 3: Opzione a ultrasuoni

| Codice | Descrizione  |
|--------|--|
| Omit   | Nessun trasduttore ad ultrasuoni                     |
| US 200 | Potenza impianto di agitazione a ultrasuoni da 200 W |
| US 400 | Potenza impianto di agitazione a ultrasuoni da 400 W |

### Accessori

S

4

#### Tabella 4: Accessori

| Codice | Descrizione  |
|--------|--|
| B      | Barre in acciaio inossidabile  |
| BFBMH  | Barre inossidabili, vaschetta lucidata con supporto membrana integrato |
| BB     | Barre arcuate in acciaio inossidabile con vaschetta per US             |

Sono disponibili altre opzioni.

**NCG047100** Membrane di analisi da 5 µm  
Confezione da 100



Pall Corporation

Pall Machinery and Equipment

25 Harbor Park Drive  
Port Washington, NY 11050  
+1 516 484 3600 telefono  
+1 800 289 7255 numero verde Stati Uniti

Buccinasco – Italia  
+39 02 488870.1 Telefono  
+39 02 4880014 Fax  
industrialeu@pall.com



Visitate il nostro sito Web [www.pall.com](http://www.pall.com)

Pall Corporation ha sedi e stabilimenti in tutto il mondo. Per informazioni sui rappresentanti Pall nella vostra area, visitate il sito Web di Pall all'indirizzo [www.pall.com/contact](http://www.pall.com/contact)

Per esigenze di sviluppo tecnologico dei prodotti, dei sistemi e/o dei servizi descritti nel presente documento, i dati e le procedure sono soggetti a modifiche senza preavviso. Per verificare se le informazioni fornite sono tuttora valide, consultate il vostro rappresentante Pall o visitate il sito Web [www.pall.com](http://www.pall.com).

© Copyright 2015, Pall Corporation. Pall and  sono marchi di fabbrica di Pall Corporation.  
® contraddistingue un marchio registrato negli Stati Uniti. Better Lives. Better Planet and  
Filtration. Separation. Solution.*SM* sono marchi di servizio di Pall Corporation.