

Pall® Reinheitsklassenmonitor der Baureihe PCM400

Der PCM400 ist ein speziell entwickeltes, tragbares diagnostisches Überwachungsgerät, mit dem die Reinheit von Systemflüssigkeiten gemessen werden kann.

Vorteile

Als Bestandteil von Prüfungen der Komponenten- bzw. Systemreinheit im Betrieb oder im Rahmen vorbeugender Wartungsprogramme liefert der PCM400 Monitor schnell Meßwerte, so dass fortlaufend Bewertungen vorgenommen werden können.

Die frühzeitige Feststellung einer ungewöhnlichen Flüssigkeitsreinheit ermöglicht eine rechtzeitige Untersuchung und das Ergreifen von Abhilfemaßnahmen.

Der PCM400 kann zur Überwachung kritischer Anwendungen (einschließlich Komponenten-Testeinrichtungen) permanent installiert oder als tragbares Gerät für die routinemäßige Überwachung des Zustands verschiedener Flüssigkeitssysteme verwendet werden.

PCM400 Monitor Merkmale

- Bewährte Siebblockadetechnologie
- Ergebnisse werden durch Wasser oder Luft nicht beeinträchtigt
- Überwacht den Gehalt an gelöstem Wasser (% Sättigung oder ppm-Wert für bestimmte Flüssigkeiten (nur PCM400W))
- Hoch- und Niederdruck Online- oder Offline-Messung
- Kontinuierliche Überwachung
- Speicher für 500 Meßwerte
- ¼" Messanschluss für Minimeßschlauch
- PC-basierte Trenderkennungs-Software inbegriffen
- Viskositätsanzeige in Centistokes (cSt)
- graphische Darstellung in Echtzeit

Betrieb

Ein abnehmbares Touchscreen-Bedienteil ermöglicht eine einfache, menügesteuerte Eingabe der Probandaten, Konfiguration des Monitors sowie die Datenausgabe in den Formaten ISO 4406, SAE AS 4059 Tabelle 1 (früher NAS 1638) oder SAE AS 4059 Tabelle 2.

Das Display des Bedienteils zeigt Daten und Testergebnisse in Echtzeit an, die automatisch für die nachfolgende Trendermittlung und Auswertung gespeichert werden. Mittels des optionalen, infrarotgesteuerten Druckers kann der Bediener, falls erforderlich, die Testergebnisse ausdrucken.



PCM400 Reinheitsklassenmonitor

Anwendungen

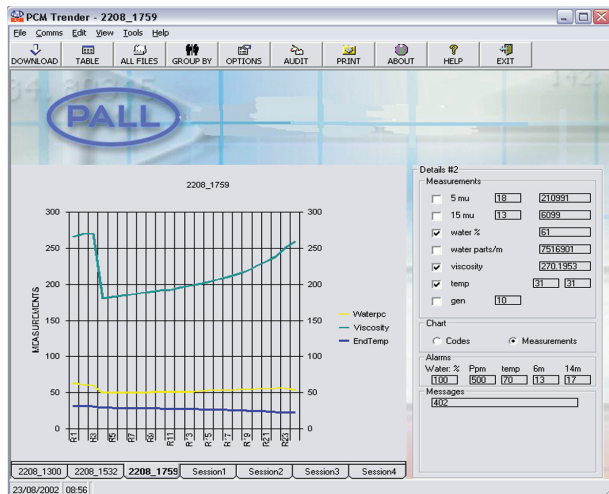
- Reinigungsflüssigkeiten für Komponenten
- Schneidflüssigkeiten
- Wässrige Lösungen
- Kühlmittel
- Wasserglykole
- Mineral- und Synthetiköle
- Hydrauliköle und Schmiermittel
- Kraftstoffe

PCM Trender-Software-Merkmale

- Berichte als Grafik und in Tabellenform
- Darstellung von Trends
- vom Kunden festgelegte Alarm-Limits
- ausdruckbare Berichte

Spezifikationen

Stromversorgung:	90-230 V AC oder eingebauter 19 V DC Akku
Temperatur:	10 °C bis 80 °C (50 °F bis 176 °F)
Kompatibilität:	Wasserglykole, wässrige Lösungen, Mineral- und Synthetiköle (hydraulische Schmierstoffe, dielektrische Flüssigkeiten, usw.), Kraftstoffe, industrielle Phosphatester.
Dichtungen:	Fluorkautschuk (FKM)
Betriebsviskosität:	1,5 bis 450 cSt (30 bis 2.200 SUS)
Druck:	0 bis max. 315 bar (4.568 psi)
Messbereich:	ISO 4406: -/9/7 bis -/21/17 SAE AS 4059 Tabelle 1 Klasse 1 bis 12 (abgeleitet aus NAS 1638) SAE AS 4059 Tabelle 2
Klasse	>6 µm 1B bis 12B > 14 µm 1C bis 12C
Genauigkeit:	± ½ ISO-Klasse
Ausgang:	RS232
Gehäuse:	IP 65 (NEMA 4)
Gewicht:	10,8 kg
Abmessungen:	340 x 240 x 265 mm



Trender Software



Pall Corporation

Pall Machinery and Equipment

25 Harbor Park Drive
Port Washington, NY 11050
+1 516 484 3600 Telefon
+1 800 289 7255 gebührenfrei
(innerhalb der USA)

Portsmouth - GB
+44 (0)23 9230 3303 Telefon
+44 (0)23 9230 2507 Fax
industrial.eu@pall.com

Filtration. Separation. Solution.sm

Bestellinformationen

Dies ist nur ein Leitfaden zum Aufbau der Teilenummern. Für Informationen über spezifische Optionen wenden Sie sich bitte an Pall.

PCM400

1

2

3

4

Tabelle 1: Wassersensor

Code	Beschreibung
—	ohne Wassersensor
W	mit integriertem Wassersensor

Tabelle 2: Verschraubung

Code	Beschreibung
M	¼" BSPP Drehverschraubung mit Innengewinde zu metrischem Meßanschluß
I	¼" BSPP Drehverschraubung mit Innengewinde zu UN Meßanschluß
U	¼" NPT-Verschraubung und Verschlußkappe

Tabelle 3: Netzkabel

Code	Beschreibung
A	GB-Netzanschlusskabel
B	Europäisches Netzanschlusskabel
C	US-Netzanschlusskabel
D	Australisches Netzanschlusskabel
E	Japanisches Netzanschlusskabel

Tabelle 4: Sprache

Code	Beschreibung
DA	Dänisch
DE	Deutsch
EN	Englisch
ES	Spanisch
FR	Französisch
IT	Italienisch
NL	Holländisch
NO	Norwegisch
SV	Schwedisch

Druckerset und Zubehör

PCM400-PRT+


3



Besuchen Sie uns im Internet unter www.pall.com

Pall besitzt Niederlassungen und Werke in der ganzen Welt. Pall-Vertretungen in Ihrer Region finden Sie unter www.pall.com/contact.

Aufgrund der technischen Entwicklungen der hier beschriebenen Produkte, Systeme und/oder Dienstleistungen können die Daten und Verfahren ohne Vorankündigung jederzeit geändert werden. Bitte sprechen Sie Ihre Pall-Vertretung an oder sehen Sie unter www.pall.com nach, ob diese Informationen noch aktuell sind.

© Copyright 2011, Pall Corporation. Pall und  sind Warenzeichen der Pall Corporation. ® bezeichnet ein in den USA eingetragenes Warenzeichen. ENABLING A GREENER FUTURE und *Filtration. Separation. Solution.sm* sind Markenzeichen der Pall Corporation.

M&EPCM400DE

Gedruckt in GB.

Aug 2011