



Pall Corporation

www.pall.com

Filtri per oli idraulici e lubrificanti Versalon™

per OEM e applicazioni su apparecchiature mobili



Filtration. Separation. Solution.SM

M&EVERSENa

Introducción



La gamma di filtri Versalon™ è specificatamente progettata per le esigenze degli OEM e produttori di apparecchiature mobili.

Offre alte prestazioni a costi contenuti in tutti i casi in cui il controllo del livello di pulizia dei fluidi è di importanza critica. I filtri, di dimensioni compatte, sono disponibili in più configurazioni. L'esclusivo meccanismo di connessione dell'elemento filtrante alla testa del filtro, assicura inoltre agli OEM un flusso di ricavi post-vendita costante.

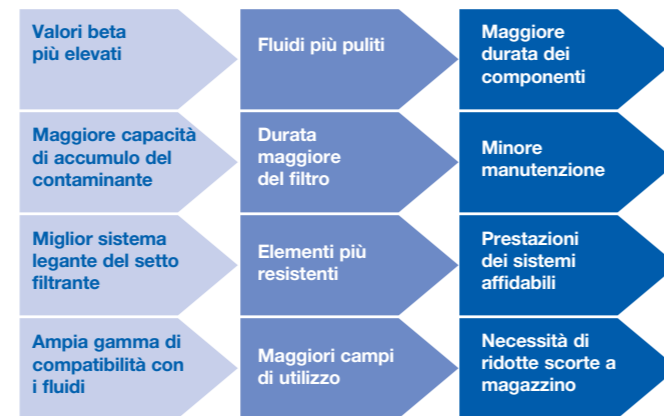
I filtri sono di facile manutenzione, non richiedono attrezzi speciali, e sono costruiti per ottenere un prodotto che offra standard di pulizia tali da evitare accumuli di contaminante nei sistemi, i quali contribuiscono al deterioramento precoce delle apparecchiature.



Carburanti, oli lubrificanti e fluidi idraulici sono i fluidi tipici che i filtri Versalon sono in grado di pulire, rendendo le apparecchiature dei clienti affidabili e performanti e riducendo al tempo stesso l'impatto ambientale e i costi di gestione. Pall sostiene i propri clienti OEM a 360 gradi già a partire dagli studi di fattibilità dei progetti e dalla valutazione delle prestazioni, sia in laboratorio che sul campo. Pall opera secondo pratiche conformi con quanto richiesto dai produttori di apparecchiature mobili.

Vantaggi

- ▶ Ricavi post-vendita garantiti
- ▶ Ridotti costi di manutenzione in garanzia
- ▶ Meno richieste di assistenza sul campo
- ▶ Ridotti rischi di guasti dovuti a eventi catastrofici all'avviamento.
- ▶ Gestione delle scorte più semplice
- ▶ Disponibilità degli elementi filtranti in tutto il mondo
- ▶ Assistenza tecnica sul campo globale



I filtri Versalon assicurano agli OEM e utilizzatori finali una protezione dei sistemi senza rivali e una maggiore affidabilità operativa.

I contenitori, robusti e compatti, si adattano ai tipi e dimensioni di raccordi dei tubi più comuni e sono conformi agli standard di settore. I filtri possono essere forniti verniciati, non verniciati o con una finitura adeguata ai requisiti del cliente. Per la massima sicurezza, il 100% dei filtri Versalon sono sottoposti a test di qualità che garantiscono il loro grado di pulizia e l'integrità. L'esito positivo del test è garantito dalla presenza di una linguetta di sicurezza tra testa e campana.

Gli elementi filtranti ad alte prestazioni Versalon presentano un media filtranti in fibre di vetro legate, in grado di assicurare valori di $\beta_{x(c)} \geq 1000$ (ISO 16889), nei gradi di filtrazione di 7, 12, 19 e 22 μm . Questo garantisce alti livelli di pulizia dei fluidi, ottimizzazione del flusso attraverso il setto filtrante con ridotte perdite di carico (ΔP), minori consumi energetici, oltre a una maggiore durata in esercizio.

Le soluzioni semplici sono le migliori!

Installare e rimuovere l'elemento filtrante Versalon è facile grazie all'esclusivo meccanismo "clip-cap", che oltre a garantire una perfetta tenuta tra contenitore ed elemento, permette anche agli OEM di rafforzare i propri

L'esclusivo meccanismo di installazione "clip-cap", garantisce l'esclusività nella ricambistica.

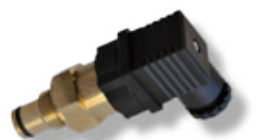


programmi di garanzia post-vendita, massimizzando i ricavi provenienti dai ricambi.

Ugualmente importante, per assicurare un funzionamento affidabile del sistema, è capire quando il filtro è prossimo o ha già raggiunto l'intasamento. I filtri Versalon sono disponibili con un'ampia gamma di indicatori di intasamento che informano l'utente se l'intasamento del filtro è imminente e se è necessario sostituirlo. L'utente viene avvertito prima che la valvola di bypass si apra, evitando in tal modo il passaggio a valle di fluido non filtrato. (Per maggiori dettagli, consultare la scheda tecnica M&ERCAEN).

I contenitori, gli elementi e gli indicatori sono venduti separatamente per facilitare la gestione delle scorte e possono essere imballati singolarmente, in kit o in gruppo, a seconda della quantità e delle preferenze di fornitura.

	Serie	Pressione di esercizio	Portata max.	Serie elemento filtrante	Lunghezza elemento (in pollici)
Filtri per alta pressione	G210	250 bar (3625 psi)	50 L/min (13 US gpm)	HCG200	4, 8
	G310	250 bar (3625 psi)	120 L/min (32 US gpm)	HCG300	4
	G410	420 bar (6,090 psi)	250 L/min (66 US gpm)	HCG300	4, 8, 10
Filtri per media pressione	F310	70 bar (1,015 psi)	125 L/min (33 US gpm)	HCG300	4, 8
	F410	70 bar (1,015 psi)	250 L/min (66 US gpm)	HCG300	10, 13



Indicatore elettrico di ΔP



Indicatore meccanico di ΔP



Banchi prova in produzione

I clienti Pall si assicurano che i propri prodotti soddisfino gli standard previsti conducendo test su banchi di prova. Tali test richiedono anche una rigorosa applicazione della filtrazione per garantire l'affidabilità dei prodotti. Fallire questa fase del processo produttivo costituisce una spesa elevata e non apporta alcun valore aggiunto. Per assicurare che gli OEM soddisfino gli standard di filtrazione previsti e per facilitare il monitoraggio diagnostico sui banchi prova, Pall può eseguire ispezioni e fornire raccomandazioni per garantire riproducibilità e affidabilità nella qualità dei prodotti dei propri clienti.

Leader globale

Pall Corporation è leader globale nel settore della filtrazione, separazione e purificazione ad alta tecnologia ed è in grado di soddisfare le esigenze più diversificate di clienti provenienti da un'ampia gamma di settori. Le soluzioni di processo altamente tecnologiche proteggono persone e risorse critiche dei clienti, riducendo al tempo stesso le emissioni e i rifiuti.

Aziende manifatturiere di tutti i tipi quali, ospedali, laboratori, linee aeree, fornitori di acqua potabile si affidano ai nostri filtri per garantire prodotti sicuri e di alta qualità. Investono nei nostri filtri per proteggere fluidi di alto



valore, tutelare l'ambiente e prolungare la durata di costose apparecchiature. I nostri prodotti sono essenziali per l'affidabilità di macchinari nel settore delle costruzioni e minerario e aiutano inoltre le società operanti nel campo energetico a massimizzare la produzione e a sviluppare combustibili alternativi più puliti.



Pall Corporation

25 Harbor Park Drive
Port Washington, NY 11050
+1 516 484 3600 telefono
+1 800 289 7255 numero verde
Stati Uniti

Buccinasco – Italia
+39 02 488870.1 telefono
+39 02 4880014 fax
industrialeu@pall.com




Per comprendere come Pall opera per un futuro più verde e sostenibile, visitate il sito www.pall.com/green.

Visitate il nostro sito Web www.pall.com

Pall Corporation ha sedi e stabilimenti in tutto il mondo. Per informazioni sui rappresentanti Pall nella vostra area, visitate il sito Web di Pall all'indirizzo www.pall.com/contact

Per esigenze di sviluppo tecnologico dei prodotti, dei sistemi e/o dei servizi descritti nel presente documento, i dati e le procedure sono soggetti a modifiche senza preavviso. Per verificare se le informazioni fornite sono tuttora valide, consultate il vostro rappresentante Pall o visitate il sito Web www.pall.com. I nuovi prodotti descritti nel presente documento possono essere coperti da uno o più brevetti. Per un elenco completo dei brevetti Pall, visitate la pagina www.pall.com/main/about-pall/patents.

© Copyright 2013 Pall Corporation. Pall, , Pall e Versalon sono marchi di fabbrica di Pall Corporation. © contraddistingue un marchio registrato negli Stati Uniti. **BETTER LIVES. BETTER PLANET.** and **Filtration. Separation. Solution.** sono marchi di servizio di Pall Corporation.