

Procedimento de instalação e substituição do SepraLYTE™



1. Recebimento do equipamento

Desembale cuidadosamente e confira os itens recebidos com a nota fiscal.

Armazene o meio coalescedor em condições limpas e secas, entre 0 °C e 30 °C (32 °F e 86 °F), sem exposição à luz solar direta e, sempre que possível, na embalagem conforme entregue.

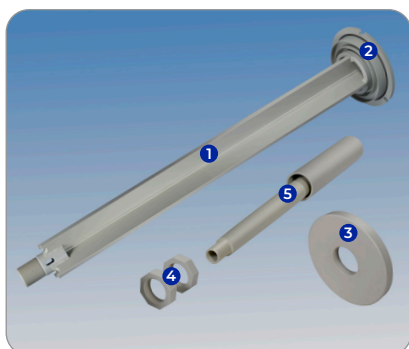
NÃO remova o meio coalescedor da embalagem até pouco antes da instalação.

Verifique se o produto está sem danos no momento do recebimento. Itens danificados não devem ser utilizados.

2. Descrição

IMPORTANTE: O ADAPTADOR É FORNECIDO SEPARADAMENTE SEM O MEIO COALESCEDOR INSTALADO

O adaptador é composto por 5 partes.



Lista de peças do adaptador

- 1 Núcleo principal
- 2 Anel de vedação
- 3 Placa inferior
- 4 Porcas de travamento
- 5 Dreno e reservatório

A vedação do meio coalescedor com o adaptador é realizada por uma aresta afiada em cada extremidade do adaptador – uma na parte superior do núcleo principal e outra na placa inferior, que penetra no meio coalescedor em ambas as extremidades. Nenhuma junta é necessária.

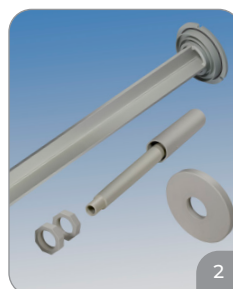
O adaptador possui um encaixe simples para encaixar na carcaça. A vedação é realizada por um anel de vedação fixo localizado em um sulco na parte superior do núcleo principal.

3. Instalação inicial do conjunto coalescedor SepraLYTE da Pall

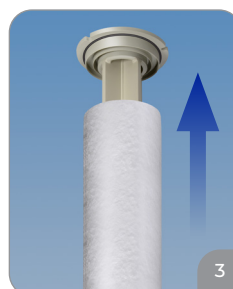
Instale o meio coalescedor da seguinte forma:



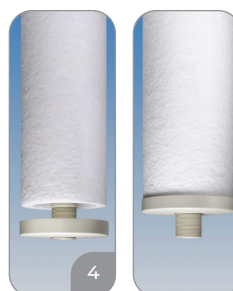
1. Verifique se o número de peça do meio coalescedor corresponde à aplicação correta. Corte cuidadosamente a bolsa de proteção. **NÃO** abra empurrando o meio coalescedor através da bolsa. O meio coalescedor deve ser manuseado com luvas limpas.



2. Verifique se todos os componentes do conjunto do adaptador estão disponíveis.



3. Instale cuidadosamente o meio coalescedor sobre o núcleo principal, garantindo que ele esteja apoiado na aresta saliente na parte superior.



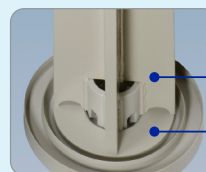
4. Encaixe cuidadosamente a placa inferior, garantindo que a vedação da borda saliente esteja corretamente posicionada sobre o meio coalescedor. A parte externa da placa inferior deve cobrir a superfície externa do meio coalescedor.



5. Rosqueie a primeira porca de travamento na rosca inferior do núcleo principal. Aperte o suficiente para garantir que as duas arestas salientes (superior e inferior) penetrem bem no meio coalescedor. Parafuse a segunda porca de travamento e aperte para manter a primeira porca na posição.

Aperte as porcas apenas com as mãos (torque máximo de 10 Nm / 7,4 lb.ft). O final da tampa inferior será interrompido mecanicamente pela cruz do adaptador. Não é possível esmagar o coalescedor apertando as porcas de travamento.

Adaptador e Encaixe da tampa da extremidade inferior sem o meio coalescedor



Cruz do adaptador

Tampa da extremidade inferior

IMPORTANTE: NENHUMA JUNTA É NECESSÁRIA PARA A VEDAÇÃO DO MEIO COALESCEDOR AO ADAPTADOR



6. Rosqueie o dreno e o reservatório na parte inferior do núcleo principal, sem o uso de ferramentas, ou seja, apenas com as mãos, até onde a rosca do reservatório termina.



7. O conjunto está pronto para ser instalado na carcaça.

Instale o adaptador na placa de filtro da seguinte forma:

- Uma vedação adequada é essencial para a operação correta, portanto, certifique-se de que o anel de vedação esteja corretamente colocado e em boas condições. Em seguida, aplique uma leve lubrificação com líquido do processo ou água do processo para facilitar a instalação.
- Pegue o adaptador (com o meio coalescedor instalado) e insira-o na placa de filtro dentro da carcaça, pressionando firmemente para garantir que esteja corretamente encaixado.

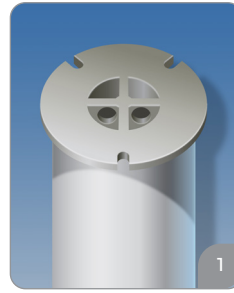
4. Substituição do meio coalescedor SepraLYTE

Deve-se utilizar a proteção pessoal adequada, de acordo com os procedimentos de saúde e segurança do usuário, levando em consideração quaisquer contaminantes ou fluidos potenciais presentes no meio coalescedor como resultado do uso.

O meio coalescedor líquido/gás SepraLYTE da Pall deve ser substituído quando as especificações para o processo e coalescedor forem alcançadas. Consulte a ficha técnica do SepraLYTE para obter detalhes das especificações de pressão diferencial e temperatura do elemento coalescedor.

Feche a carcaça do coalescedor de acordo com os procedimentos de desligamento do próprio operador.

AVISO:
ANTES DE PROSSEGUIR, GARANTA QUE NÃO EXISTE PRESSÃO RESIDUAL NA CARÇAÇA, CONFORME INDICADO POR MANÔMETROS OU DISPOSITIVOS DE DETECÇÃO INSTALADOS NO SISTEMA. ABRIR O ALOJAMENTO SOB PRESSÃO PODE RESULTAR EM FERIMENTOS E/OU DANOS AO EQUIPAMENTO.



1. Use os orifícios fornecidos na parte superior da cruz do adaptador para puxar o adaptador (com o meio coalescedor) manualmente da placa de filtro.
2. Desparafuse o tubo de drenagem.
IMPORTANTE: CUIDADO AQUI POIS O RESERVATÓRIO CONTERÁ LÍQUIDOS POTENCIALMENTE PERIGOSOS.

3. Desparafuse as porcas de travamento.
4. Remova a placa inferior. Limpe e examine a borda superior saliente.
5. Remova o meio coalescedor do núcleo principal.
6. Descarte o meio coalescedor de acordo com os procedimentos de saúde e segurança locais.
7. Limpe e examine o núcleo principal, especialmente a borda superior saliente.
8. Instale novos meios coalescedores SepraLYTE de acordo com a Seção 3 acima.
9. Comissione a carcaça do meio coalescedor de acordo com os procedimentos de inicialização do operador.

5. Descarte do meio coalescedor usado

A eliminação dos meios coalescedores usados deve estar em conformidade com a legislação nacional e os requisitos regulatórios locais para os materiais de construção, e deve-se levar em consideração a natureza dos contaminantes no meio coalescedor resultantes do uso.

6. Peças de reposição

Para obter informações sobre a disponibilidade de peças de reposição, entre em contato com um representante da Pall.

7. Serviços científicos e laboratoriais

A Pall opera um serviço técnico para auxiliar na aplicação de todos os produtos coalescentes. Este serviço está prontamente disponível e agradecemos suas perguntas para podermos ajudá-lo. Além disso, uma rede completa de representantes técnicos está disponível em todo o mundo.



PALL CORPORATION

Sede Corporativa

Port Washington, NY, EUA
+1-800-717-7255 ligação gratuita (EUA)
+1-516-484-5400 telefone

Sede na Europa

Fribourg, Suíça
+41 (0)26 350 53 00 telefone

Sede na Ásia-Pacífico


Singapura
+65 6389 6500 telefone

Acesse nosso site: www.pall.com/br/pt/industry
Entre em contato conosco: www.pall.com/br/pt/contact

A Pall Corporation possui escritórios e fábricas em todo o mundo. Para localizar o distribuidor ou escritório da Pall mais próximo de você, visite www.pall.com/contact.

As informações fornecidas neste documento foram revisadas e estão precisas no momento da publicação. Dados de produto podem estar sujeitos a alteração sem aviso prévio. Para informações atualizadas, consulte seu distribuidor local da Pall ou entre em contato diretamente com a Pall.

SE APLICÁVEL. Entre em contato com a Pall Corporation para verificar se o produto está de acordo com os requisitos da sua legislação nacional e/ou regulamentação regional quanto ao uso e contato com água e alimentos.

© Copyright 2023, Pall Corporation. Pall,  e SepraLYTE são marcas registradas da Pall Corporation.
® Indica uma marca registrada nos Estados Unidos.

PIIOMSLYTEBR
Setembro de 2023